



Protección contra la lluvia
Ropa de PVC

Protección contra agentes químicos y
partículas
Mamulucas de seguridad

Protección Lumbar
Fajas de seguridad

www.dutyseguridad.com.ar

INDUMENTARIA



MAMELUCO AMARILLO

PROTECCIÓN PARA QUÍMICOS Y PARTÍCULAS

Es un overol ligero, flexible, ergonómico y efectivo. Las características de diseño y su barrera de laminado de polipropileno y polietileno ofrecen protección eficaz contra una amplia gama de productos químicos, como así también de partículas sólidas.

- Con costuras termo selladas, para mayor protección contra líquidos y material particulado, logrando así una mayor vida útil del mameluco.
- Solapa hasta el mentón, con cinta bi-faz sobre el cierre para una mejor cobertura, impidiendo el ingreso de líquidos/partículas.
- Capucha construida en tres piezas para mejorar los movimientos laterales de la cabeza.



Con costuras fuertemente unidas para mayor protección y resistencia.



Capucha construida en tres piezas. Solapa sobre el cierre hasta el mentón, para una mejor cobertura.



Inserto para el dedo pulgar. Puños, tobillos y cintura elastizados.

- ### INSTRUCCIONES DE USO
- Protección contra salpicaduras ligeras y pulverizaciones de líquidos peligrosos
 - Protección contra polvos peligrosos.
 - Protección contra pulverización química líquida.
 - Protección contra agentes infecciosos.
 - Proteja de las altas temperaturas y no deje a la intemperie ya que la radiación solar puede deteriorar el material.

Producto descartable

- ### APLICACIONES
- Aplicaciones de petroquímica y refinación. Mantenimiento. Laboratorios
 - Manejo y distribución de productos químicos
 - Limpieza de derrames de hidrocarburos, Limpieza de tanques, química y gestión de derrames.
 - Trabajos con tierras contaminadas. Salpicaduras de ciertos productos químicos / material particulado.

CE 0598



- L COD. 2867
- XL COD. 2868
- XXL COD. 2869
- XXXL COD. 2870

PRESENTACIÓN
Bulto por 25 unidades

CARACTERÍSTICAS

PESO: 87 Gramos

COMPOSICIÓN:
60% Polipropileno
40% Polietileno

- Protege al usuario en situaciones donde esté presente el agua y salpicaduras leves de químicos y partículas.

MAMELUCO BLANCO 45grs

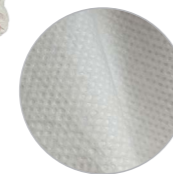
PROTECCIÓN CONTRA PARTÍCULAS, SPRAY Y LEVES SALPICADURAS DE LÍQUIDOS

- APTO PARA ESTERILIZACIÓN POR ÓXIDO DE ETILENO

Presenta una excelente protección frente a una amplia gama de materiales particulados como así también para protección limitada contra líquidos ya sea en forma de spray (en aerosol o a baja presión) o salpicaduras leves de bajo volumen. Laminado de película micro porosa respirable, combina una protección superior con un tejido cómodo, suave y flexible. Posee un ajuste amplio logrando una gran libertad de movimiento, asegurando la completa comodidad para el usuario.



Con costuras fuertemente unidas. Solapa sobre el cierre hasta el mentón.



Tela Laminada Micro porosa Respirable



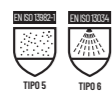
Contorno de la capucha, cintura, puños y tobillos elastizados.

- ### INSTRUCCIONES DE USO
- Prenda diseñada para protección contra material particulado
 - Prenda diseñada para protección limitada contra líquidos ya sea en forma de spray (en aerosol o a baja presión) o salpicaduras leves de bajo volumen.
 - Proteja de las altas temperaturas y no deje a la intemperie ya que la radiación solar puede deteriorar el material.

Producto descartable

- ### APLICACIONES
- Aplicaciones de pintura en spray, de respuesta de emergencia de bajo riesgo, Aplicaciones de húmedas en la fabricación de GRP (material compuesto de resina líquida y fibra). Construcción de barcos. Escena de operaciones delictivas. Fabricación de palas eólicas, farmacéutica. Mantenimiento general y aplicaciones de limpieza. Pulverización de insecticida / pesticida de bajo nivel. Remoción de escombros. Trabajos en general con presencia de material particulado.

CE 0624



- L COD. 2981
- XL COD. 2982
- XXL COD. 2983
- XXXL COD. 2984

PRESENTACIÓN
Bulto por 25 unidades

CARACTERÍSTICAS

PESO: 45 Gramos

COMPOSICIÓN:
52% Polipropileno
48% Polietileno

- Protege al usuario en situaciones donde esté presente el agua y salpicaduras leves de químicos y partículas y agentes biológicos.

MAMELUCO BLANCO 60grs

ANTIESTÁTICO - PROTECCIÓN CONTRA PARTÍCULAS, SPRAY Y LEVES SALPICADURAS DE LÍQUIDOS

- APTO PARA ESTERILIZACIÓN POR ÓXIDO DE ETILENO

Excelente protección frente a una amplia gama de materiales particulados como así también para protección limitada contra líquidos, ya sea en forma de spray (en aerosol o a baja presión) o salpicaduras leves de bajo volumen. Laminado de película micro porosa respirable, con una protección superior con un tejido cómodo, suave y flexible. Posee un ajuste amplio logrando una gran libertad de movimiento.

- ANTIESTÁTICO: evita descargas electrostáticas que puedan dañar componentes electrónicos sensibles, causar incendios o explosiones en atmósferas inflamables, o contaminar espacios controlados.



Con costuras fuertemente unidas para mayor protección y resistencia. Solapa sobre el cierre hasta el mentón, para una mejor cobertura.



Tela Laminada Micro porosa Respirable para mayor confort del usuario.



Contorno de la capucha, cintura, puños y tobillos elastizados.

- ### INSTRUCCIONES DE USO
- Prenda diseñada para protección contra material particulado
 - Prenda diseñada para protección limitada contra líquidos ya sea en forma de spray (en aerosol o a baja presión) o salpicaduras leves de bajo volumen.
 - Proteja de las altas temperaturas y no deje a la intemperie ya que la radiación solar puede deteriorar el material.

Producto descartable

- ### APLICACIONES
- Aplicaciones de pintura en spray, de respuesta de emergencia de bajo riesgo, Aplicaciones de húmedas en la fabricación de GRP (material compuesto de resina líquida y fibra). Construcción de barcos. Escena de operaciones delictivas. Fabricación de palas eólicas, farmacéutica. Mantenimiento general y aplicaciones de limpieza. Pulverización de insecticida / pesticida de bajo nivel. Remoción de escombros. Trabajos en general con presencia de material particulado.

- L COD. 2871
- XL COD. 2872
- XXL COD. 2873
- XXXL COD. 2874

PRESENTACIÓN
Bulto por 25 unidades

CARACTERÍSTICAS

PESO: 60 Gramos

COMPOSICIÓN:
60% Polipropileno
40% Polietileno

- Protege al usuario en situaciones donde esté presente el agua y salpicaduras leves de químicos y partículas y agentes biológicos.



CE 0624



MAMELUCO IGNÍFUGO

NOMEX CONFORT

La prenda está confeccionada en tela ignífuga NOMEX CONFORT de 4.5 onzas y posee un diseño confortable y ligero, garantizando así seguridad y comodidad en el usuario.

El mameluco posee cintura elastizada, cierre frontal con doble cremallera y broches a presión en solapa y puños.

Las costuras del mameluco, todas ellas reforzadas, están realizadas en hilo ignífugo de primera calidad, dotando a la prenda de una mayor durabilidad y resistencia. El Mameluco Ignífugo Duty cuenta con dos bolsillos con broche a la altura del pecho, dos bolsillos inferiores laterales y un bolsillo trasero tipo plaqué. Además, la prenda posee reflectivos de 25mm en hombros y pantorrillas.



- ### INSTRUCCIONES DE USO
- Lavar en lavarrapas.
 - Y o lavar a mano
 - Proteja de las altas temperaturas y no deje a la intemperie ya que la radiación solar puede deteriorar el material.

CERTIFICACIONES



Dos bolsillos con broche a la altura del pecho

Producto lavable

USOS SUGERIDOS

- Industria petrolera y gas
- Minería
- Servicios de emergencia y bomberos
- Tableros eléctricos

- Talle S COD. 618
- Talle M COD. 619
- Talle L COD. 620
- Talle XL COD. 621
- Talle XXL COD. 622
- Talle XXXL COD. 623

PRESENTACIÓN:
Venta por unidad

CARACTERÍSTICAS

PESO: 4.5 Oz / 127 gramos

COMPOSICIÓN:
Tela ignífuga NOMEX CONFORT
93% metaaramida/ 5% paraaramida/
2% antiestática.

- Protege a los trabajadores del fuego y la exposición a las altas temperaturas.

Reflectivos de 25mm en hombros y pantorrillas



Dos bolsillos inferiores laterales



PONCHO DE LLUVIA

Poncho de lluvia liviano Duty® de PVC de 10 micrones. Con capucha incorporado y cordel de ajuste.

Bolsillo externo con solapa de protección al ingreso de líquidos.

Broches a presión laterales.

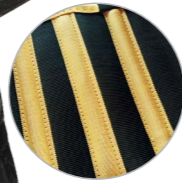
Terminaciones termoselladas para evitar desgarros.

Peso aproximado 230 gramos. Medidas aproximadas 1,25 m de ancho x 1m de largo.

Colores amarillo y negro.



Construido en PVC en 0,32 micrones, costuras termoselladas, que evitan el ingreso de líquidos y partículas.



Bolsillo externo con solapa de protección al ingreso de líquidos.



Broches a presión laterales.

INSTRUCCIONES DE USO



• Prenda diseñada para agua de lluvia, solventes, aceites y otros.



• No lavar en lavarropas.



• Proteja de las altas temperaturas y no deje a la intemperie ya que la radiación solar puede deteriorar el material.



• Secar antes de guardar.

Producto reutilizable

APLICACIONES



Uso ideal para la vía pública como así también en industrias como la petrolera, lavaderos, constructoras, transporte, mensajería, jardinería, mantenimiento, químicas y otros. Mantenimiento general y aplicaciones de limpieza.

• Pulverización de insecticida / pesticida de bajo nivel.

Talle único
COD. 2525

Talle único
COD. 3003

PRESENTACIÓN
Colores ●●●
Bulto por 50 unidades

CARACTERÍSTICAS

PESO: 87 Gramos

COMPOSICIÓN:

60% Polipropileno
40% Polietileno

• Protege al usuario en situaciones donde esté presente el agua y salpicaduras leves de químicos y partículas.

DELANTAL DE PVC

Es un elemento de protección fabricado con PVC/poliester/PVC SP blanco 0.90 x 1.20 de 33 micrones.

Ojales en cintura de pvc cristal antidesgarro.

Tira de pvc de 4 cm para sosten con hebilla de pvc virgen negro.

Refuerzo abdominal en pvc de 26 x 46 cm.



Refuerzo abdominal en PVC de 26 x 46cm



Tira de PVC de 4 cm para sostén con hebilla de PVC virgen negro



Ojales en cintura de PVC cristal antidesgarro

INSTRUCCIONES DE USO



• Prenda diseñada para agua de lluvia, solventes, aceites y otros.



• No lavar en lavarropas.



• Proteja de las altas temperaturas y no deje a la intemperie ya que la radiación solar puede deteriorar el material.



• Secar antes de guardar.

Producto reutilizable

APLICACIONES



• Lavaderos • Frigoríficos
• Industria alimenticias • Industria química
• Procesamiento de pescado
• otros

Talle único COD. 2527

PRESENTACIÓN
Cajas por 20 unidades

CARACTERÍSTICAS

GROSOR: 33 micrones
COMPOSICIÓN: PVC/Poliester/PVC

TRAJE DE LLUVIA

Es un traje pijama (2 piezas chaqueta y pantalón) construido en PVC/POLIESTER/PVC en 0,32 micrones, costuras termo selladas, evitando así el ingreso de líquidos y partículas, la chaqueta posee en la espalda una cinta reflectiva de 18 x 2,5 cm vital para el manejo nocturno o en sectores con baja luminosidad, capucha con cordel para lograr un buen ajuste, espalda respirable, axilas respirable, cierre protegido con solapa y broches plásticos, bolsillos delanteros protegidos con solapa y broches anti desgarr, pantalón con elástico en cintura, refuerzo diamante anti desgarr en entrepierna vital para libertad de movimientos y mayor vida útil del pantalón, broches de ajustes en botamanga, puño interno del cual evita el ingreso de líquidos. externo recto y el interno elástico lo cual evita el ingreso de líquidos.



Costuras termo-selladas. Espalda y axilas respirables. Cinta reflectiva.



Puño externo recto e interno elástico



Refuerzo diamante antidesgarro en entrepierna



Broches de ajustes en botamanga

INSTRUCCIONES DE USO



• Prenda diseñada para agua de lluvia, solventes, aceites y otros.



• No lavar en lavarropas.



• Proteja de las altas temperaturas y no deje a la intemperie ya que la radiación solar puede deteriorar el material.



• Secar antes de guardar.

Producto reutilizable

APLICACIONES



• Uso ideal para la vía pública como así también en industrias como la petrolera, lavaderos, constructoras, transporte, mensajería, jardinería, mantenimiento, químicas y otros. Mantenimiento general y aplicaciones de limpieza.

• Pulverización de insecticida / pesticida de bajo nivel.
• Trabajos en general con presencia de material particulado.

L COD. 2517

XL COD. 2518

XXL COD. 2519

XXXL COD. 2520

PRESENTACIÓN
Bulto por 10 unidades

CARACTERÍSTICAS

GROSOR: 32 micrones

COMPOSICIÓN: PVC/Poliester/PVC

• Protege al usuario en situaciones donde esté presente el agua y salpicaduras leves de químicos.

CAPA DE LLUVIA

Es una capa de una sola pieza construido en PVC/POLIESTER/PVC de 32 micrones, costuras cosidas y termo selladas, evitando así el ingreso de líquidos y partículas, la misma posee en la espalda una cinta reflectiva de 18 x 2,5 cm vital para el manejo nocturno o en sectores con baja luminosidad, capucha con cordel deslizable y ojal de PVC para lograr un buen ajuste, espalda respirable, axilas respirables con ojal de PVC lo cual evita el desgarr, cierre protegido con solapa y broches de presión plásticos, bolsillos delanteros con solapa y broches anti desgarr, mangas con doble puño el externo recto y el interno elástico lo cual evita el ingreso de líquidos.



Espalda respirable con cinta reflectiva



Cierre protegido con solapa y broches antidesgarro



Puño externo recto e interno elástico

INSTRUCCIONES DE USO



• Prenda diseñada para agua de lluvia, solventes, aceites y otros.



• No lavar en lavarropas.



• Proteja de las altas temperaturas y no deje a la intemperie ya que la radiación solar puede deteriorar el material.



• Secar antes de guardar.

Producto reutilizable

APLICACIONES



• Uso ideal para la vía pública como así también en industrias como la petrolera, lavaderos, constructoras, transporte, mensajería, jardinería, mantenimiento, químicas y otros.

• Mantenimiento general y aplicaciones de limpieza.
• Pulverización de insecticida / pesticida de bajo nivel.
• Trabajos en general con presencia de material particulado.

L COD. 2521

XL COD. 2522

XXL COD. 2523

XXXL COD. 2524

PRESENTACIÓN
Bulto por 10 unidades

CARACTERÍSTICAS

GROSOR: 32 micrones

COMPOSICIÓN: PVC/Poliester/PVC

• Protege al usuario en situaciones donde esté presente el agua y salpicaduras leves de químicos.



CAMPERA NEGRA URBANA CON REFLECTIVOS IMPERMEABLE

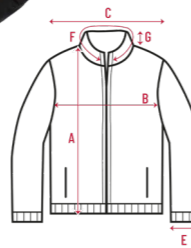
Esta prenda está diseñada para ofrecer mayor confort en la postura sentada. Su cierre con cremallera, ajuste en puños y cintura elástica, brindan comodidad y abrigo. Presenta interior matelaseado en 180g y un cuello con terminación en polar.

Bolsillos externos e internos con cierre, seguros y prácticos. Tela impermeable 100% poliéster y costuras repelentes al agua.

Finos vivos reflectivos en el cuello.



Bolsillo en manga con cierre y compartimento para bolígrafos o elementos delgados.



INSTRUCCIONES DE USO

- Lavar en lavarropas.
- Y o lavar a mano
- Proteja de las altas temperaturas y no deje a la intemperie ya que la radiación solar puede deteriorar el material.

CAMPERA URBANA	S	M	L	XL	XXL	XXXL
A) LARGO	69	71	73	75	77	79
B) ANCHO PECHO	57	60	63	66	69	72
C) ANCHO DE HOMBROS <small>Espalda hombros a hombros</small>	45	48	51	54	57	60
D) LARGO DE MANGAS	64,5	66	67,5	69	70,5	72
E) ANCHO DE PUÑOS <small>sin botón</small>	13	13,5	14	14,5	15	15,5
F) CONTORNO DE CUELLO <small>Excluyendo cuello</small>	50	51	52	53	54,5	56
G) ALTO DE CUELLO	8,5	8,5	8,5	8,5	8,5	8,5

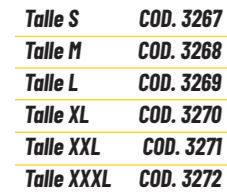
Producto lavable

USOS SUGERIDOS

Urbano / Minería / Petroquímicas
Construcción / Forestal Agricultura
Laboratorios / Deportes / Vigilancia
Transporte Logísticas Mantenimiento
Mecánico / Industrias en General.



Bolsillos laterales con cremallera. Puños con elástico y velcro en mangas. Cintura elástica para mayor protección contra el frío



Bandas reflectivas de 5 mm rodeando el cuello permitiendo una visibilidad de 360° cuando se lo ilumina en la oscuridad.

- Talle S COD. 3267
- Talle M COD. 3268
- Talle L COD. 3269
- Talle XL COD. 3270
- Talle XXL COD. 3271
- Talle XXXL COD. 3272

PRESENTACIÓN: 10 unid. x caja

COMPOSICIÓN

Exterior: Poliéster 240T con cubierta de PVC impermeable.
Forro: Poliéster 210T matelaseado con gata de 180 grs
Costuras: Selladas

CHALECO AZUL CON REFLECTIVOS - IMPERMEABLE

El chaleco azul con reflectivos impermeable ofrece un diseño urbano permitiendo su uso no solo en el entorno laboral sino también en lo cotidiano, con un look casual sin perder protección contra el frío. Cuenta con finos vivos reflectivos en el en pecho y espalda.



Bolsillo doble, frontal con apertura superior, y bolsillo con tapa y velcro.



INSTRUCCIONES DE USO

- Lavar en lavarropas.
- Y o lavar a mano
- Proteja de las altas temperaturas y no deje a la intemperie ya que la radiación solar puede deteriorar el material.

CHALECO AZUL	S	M	L	XL	XXL	XXXL
A) LARGO	70,5	72,5	74,5	76,5	78,5	80,5
B) ANCHO PECHO	56	59	62	65	68	71
C) ANCHO DE HOMBROS	41	44	47	50	53	56
D) CONTORNO DE CUELLO	47	48	50	50	51,5	53
E) ALTO DE CUELLO	8	8	8	8	8	8

Producto lavable

USOS SUGERIDOS

Urbano / Minería / Petroquímicas
Construcción / Forestal / Agricultura / Laboratorios / Deportes / Vigilancia/ Transporte / Logísticas / Mantenimiento Mecánico Industrias en General.



Bolsillo doble, frontal con apertura superior y lateral con cremallera. A su vez, desde el interior puede extraerse un bolsillo basculante porta celular confeccionado en malla de red.



Bolsillos laterales y presilla de ajuste en cintura con dos broches.

- Talle S COD. 3273
- Talle M COD. 3274
- Talle L COD. 3275
- Talle XL COD. 3276
- Talle XXL COD. 3277
- Talle XXXL COD. 3278

PRESENTACIÓN: 10 unid. x caja

COMPOSICIÓN:

Exterior: Poliéster 240T con cubierta de PVC impermeable.
Forro: Poliéster 210T matelaseado con gata de 180 grs
Costuras: Selladas

PARKA AZUL IMPERMEABLE CON REFLECTIVOS Y CUBIERTA DE PVC

Fabricada en Poliéster con cubierta de PVC de alta duración y resistencia. Su abrigo en gata ofrece una aislación térmica en bajas temperaturas, su cubierta de PVC repele la lluvia, convirtiendo a esta parka en una prenda versátil y confortable.

Posee ventilación bajo el brazo y cierre con cremallera y broches. Cuenta con dos líneas de cintas reflectivas de 5 cm en pecho, espalda y mangas. Gorro desmontable con cordón de ajuste.

Puños dobles, puño interno elástico para mayor protección contra el frío y la lluvia. Provisto de 4 bolsillos: uno canguro superior amplio con broches, uno con cierre de cremallera lateral, y dos, tipo canguros delanteros funcionales, de fácil acceso. Cuenta además con un bolsillo interno con cierre con velcro.



Capucha con abrigo desmontable con cremallera



INSTRUCCIONES DE USO

- Lavar en lavarropas.
- Y o lavar a mano
- Proteja de las altas temperaturas y no deje a la intemperie ya que la radiación solar puede deteriorar el material.

PARKA AZUL	S	M	L	XL	XXL	XXXL
A) LARGO	84	86,5	89	91,5	94	96,5
B) ANCHO PECHO	63	65,5	68	70,5	72,5	75,5
C) ANCHO DE HOMBROS	55	57,5	60	62,5	65	68
D) LARGO DE MANGAS	59	61	63	65	67	69
E) ANCHO DE PUÑOS	16,5	17	17,5	18	18,5	19
F) BICEP	29	30	31	32	33	34
G) CONTORNO DE CUELLO	53,5	54,5	55,5	56,5	57,5	58,5
H) ALTO DE CUELLO	9	9	9	9	9	9
I) ALTO DE CAPUCHA	35	35	36	36	37	37
J) ANCHO DE CAPUCHA	24,5	24,5	25,5	25,5	26,5	26,5

Producto lavable

COMPOSICIÓN:

Exterior: 170T con cubierta de PVC impermeable.
Forro: Poliéster 210T matelaseado con gata de 180 grs
Costuras: Selladas

- Talle S COD. 3261
- Talle M COD. 3262
- Talle L COD. 3263
- Talle XL COD. 3264
- Talle XXL COD. 3265
- Talle XXXL COD. 3266

PRESENTACIÓN: 10 unidades x caja



Bolsillos tipo canguro con cierre de broches a presión.



Bolsillo amplio con cierre lateral con cremallera. Terminación de bolsillos con refuerzo en cuero sintético.

USOS SUGERIDOS

Minería / Petroquímicas / Construcción / Forestal / Agricultura / Laboratorios / Deportes / Vigilancia/ Transporte / Logísticas / Mantenimiento Mecánico / Industria en General.



PARKA AZUL BASIC CUBIERTA DE PVC - IMPERMEABLE

Fabricada en su exterior en Tejido de Poliéster Oxford 170T con cubierta de PVC impermeable. Ofrece una buena resistencia al viento, al agua y a la abrasión para el uso diario.

Su forro interior está confeccionado en tafetán de poliéster 210T, matelaseado, y su relleno de gata en fibras de poliéster 160 g/m². Brinda una aislación térmica para climas fríos.

Posee dos bolsillos laterales, puños elástico para mayor protección contra el frío y la lluvia; y una capucha integrada con cordón de ajuste.

Sus costuras selladas en hombros y capucha evita el ingreso de agua dando una protección segura.



Capucha integrada con cordón de ajuste



INSTRUCCIONES DE USO

- Lavar en lavarropas.
- Y o lavar a mano
- Proteja de las altas temperaturas y no deje a la intemperie ya que la radiación solar puede deteriorar el material.

PARKA BASIC	S	M	L	XL	XXL	XXXL
A) LARGO	84	86,5	89	91,5	94	96,5
B) ANCHO PECHO	63	65,5	68	70,5	72,5	75,5
C) ANCHO DE HOMBROS	55	57,5	60	62,5	65	68
D) LARGO DE MANGAS	59	61	63	65	67	69
E) ANCHO DE PUÑOS	16,5	17	17,5	18	18,5	19
F) BICEP	29	30	31	32	33	34
G) CONTORNO DE CUELLO	53,5	54,5	55,5	56,5	57,5	58,5
H) ALTO DE CAPUCHA	35	35	36	36	37	37
I) ANCHO DE CAPUCHA	24,5	24,5	25,5	25,5	26,5	26,5

Producto lavable

COMPOSICIÓN:

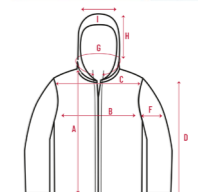
Exterior: 170T con cubierta de PVC impermeable.
Forro: Poliéster 210T matelaseado con gata de 160 grs.
Costuras: Selladas

- Talle S COD. 3394
- Talle M COD. 3395
- Talle L COD. 3396
- Talle XL COD. 3397
- Talle XXL COD. 3398
- Talle XXXL COD. 3399

PRESENTACIÓN: 10 unid. x caja



Puños elásticos de máxima protección.



Bolsillos laterales

USOS SUGERIDOS

Minería / Petroquímicas / Construcción / Forestal / Agricultura / Laboratorios / Deportes / Vigilancia/ Transporte / Frigorífico Logísticas / Mantenimiento Mecánico / Industria en General.





RODILLERAS DE SEGURIDAD

Las Rodilleras de Seguridad Duty® están diseñadas para la instalación profesional de pisos, así como para el trabajo prolongado en la posición de rodillas. Esta rodillera es la opción ergonómica perfecta para la comodidad y la seguridad. Tiene 2 correas elásticas ajustables con cierre de velcro para mayor comodidad durante todo el día.



Carcasa plástica resistente a golpes y fricción.



Velcros de sujeción fuerte y segura



Correas elásticas de calidad Premium



Hebillas plásticas de polietileno PE

COD. 1128

PRESENTACIÓN
Cajas x 24 unidades

CARACTERÍSTICAS

PESO
194 grs el par

MATERIALES
30% Tela 600D polyester
25% Foam Interno de Goma EVA
30% Carcasa Plástica de Polietileno (PE)
10% Velcro 5% Otros



Evite que se incrusten elementos como arena, polvo, grava, aceite, etc. en el material.



Proteja de la humedad, guarde en un lugar seco.



Proteja de las altas temperaturas y no deje a la intemperie ya que la radiación solar puede deteriorar la tela.

Producto reutilizable

IMPORTANTE

- Para garantizar la efectividad y el ajuste de las rodilleras, el usuario debe mantenerlas en perfecto estado.
- Verifique la estructura de las rodilleras antes de usarlas para asegurarse de que no haya defectos importantes en la superficie.
- Prestar especial atención a las correas.
- Mantenga las rodilleras limpias para evitar que se dañen.

NO USE este producto si existen signos visibles de rotura o desgaste.

APLICACIONES

- Industria
- Construcción

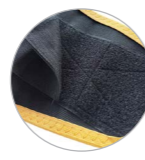


FAJA LUMBAR

El cuerpo principal de la faja es de una altura de 20 cm y está confeccionado con elástico pesado de 200 mm (con elongación del 100%) en la parte de la espalda, con punteras de felpa. Desde el elástico central hasta el extremo posee un abrojo de felpa de 100 mm de ancho, todo el cuerpo principal está ribeteado con elástico liviano de 25 mm (con una elongación del 100%)

Los tensores laterales de elástico pesado de 100 mm (con elongación del 100%) son simples y con longitud variable de acuerdo a cada talla, al igual que el cuerpo principal. En cada extremo se termina con 50 mm de abrojo gancho en la parte interna, que adhiere sobre la felpa de 100 mm del cuerpo principal brindando el ajuste necesario.

Los herrajes, dados y reguladores son de polipropileno 40mm. Las ballenas de polipropileno están dispuestas a distancia equivalente del centro de la espalda en cantidad de 4 para todos los talles chicos y 6 para los talles grandes, debidamente recubiertas con cinta polyester en la parte externa y con cinta antideslizante en la interna, de modo de lograr un buen posicionamiento de la prenda.



Cuerpo confeccionado en elástico pesado.



VELCROS De abrojo gancho.



Tensores laterales 100% de elongación



Ballenas, 4 para los talles chicos y 6 para los talles grandes.

COD. 93

Talles S-M-L-XL-XXL

PRESENTACIÓN
Embalsado y con estuche con percha x 25 unidades.

CARACTERÍSTICAS

COMPOSICIÓN:
60% poliéster
40% ELASTÓMERO
ABROJO 100% NYLON (PE)



Evite que se incrusten elementos como arena, polvo, grava, aceite, etc. en el material.



Proteja de la humedad, guarde en un lugar seco.



Proteja de las altas temperaturas y no deje a la intemperie ya que la radiación solar puede deteriorar la tela.

Producto reutilizable

IMPORTANTE

Su uso no habilita a levantar mayor peso ni evita un mal movimiento; solo lo limita. Ante cualquier molestia, discontinúe su uso.

APLICACIONES

- Uso ideal para la vía pública como así también en industrias como la petrolera, lavaderos, constructoras, transporte, mensajería, jardinería, mantenimiento, químicas y otros.
- Mantenimiento general y aplicaciones de limpieza.
- Pulverización de insecticida / pesticida de bajo nivel.
- Trabajos en general con presencia de material particulado.



CHALECO FLÚO 60G

CLASE II

Cuenta con 2 bandas reflectivas de 5 cm Clase II que permite visualizar al usuario durante el día o en la oscuridad.

Por medio del color fluorescente y las bandas reflectivas el usuario queda visiblemente identificado frente a situaciones de peligro y bajo cualquier tipo de luz diurna o nocturna.



Norma CE EN ISO 20471:2013



INSTRUCCIONES DE USO



- Lavar en lavarropas.
- Y o lavar a mano
- Proteja de las altas temperaturas y no deje a la intemperie ya que la radiación solar puede deteriorar el material.

Bandas reflectivas de 5cm rodeando la cintura permitiendo una visibilidad de 360° cuando se lo ilumina en la oscuridad.

Producto labable

Talle XXL

COD. 2861

PRESENTACIÓN

Colores ● ●
Cajas por 100 unidades

CARACTERÍSTICAS

COMPOSICIÓN: 100% poliéster
PESO: 60 grs/m2
• Identifica y visibiliza al usuario.

USOS SUGERIDOS

- Protección de alta visibilidad de uso vial. Son obligatorios para los motociclistas según la nueva Ley de Tránsito: Ley N° 24.449.



CHALECO FLÚO 120G

CLASE II

Posee 2 bandas reflectivas de 5 cm Clase II que permite visualizar al usuario durante el día o en la oscuridad.

Por medio del color fluorescente y las bandas reflectivas el usuario queda visiblemente identificado frente a situaciones de peligro y bajo cualquier tipo de luz diurna o nocturna.



Norma CE EN ISO 20471:2013



INSTRUCCIONES DE USO



- Lavar en lavarropas.
- Y o lavar a mano
- Proteja de las altas temperaturas y no deje a la intemperie ya que la radiación solar puede deteriorar el material.

Bandas reflectivas de 5cm rodeando la cintura permitiendo una visibilidad de 360° cuando se lo ilumina en la oscuridad.

Producto labable

Talle XXL

COD. 2863

PRESENTACIÓN

Colores ● ●
Cajas por 100 unidades

CARACTERÍSTICAS

COMPOSICIÓN: 100% poliéster
PESO: 120 grs/m2
• Identifica y visibiliza al usuario.

USOS SUGERIDOS

- Protección de alta visibilidad de uso vial. Son obligatorios para los motociclistas según la nueva Ley de Tránsito: Ley N° 24.449.

